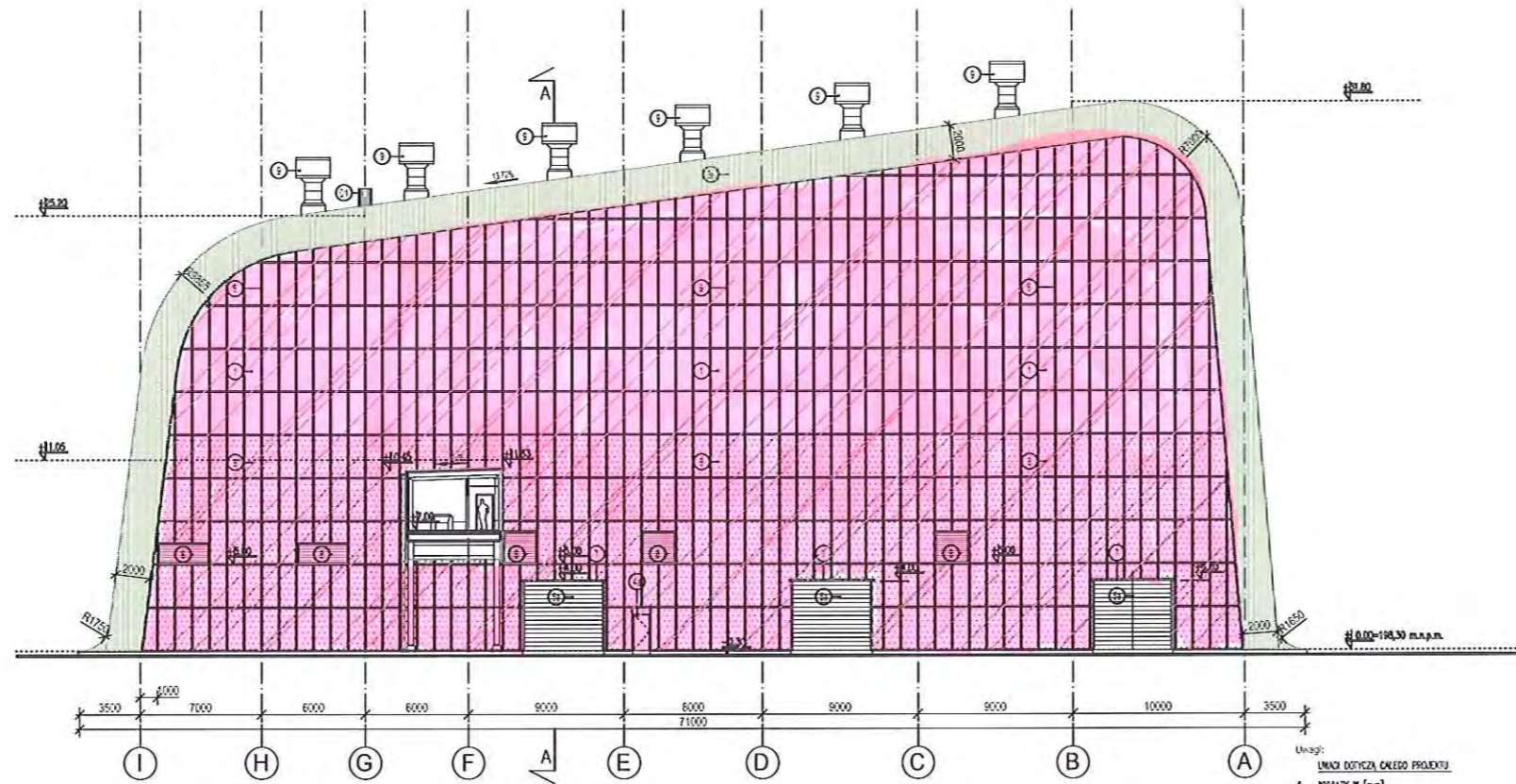


ELEWACJA WSCHODNIA

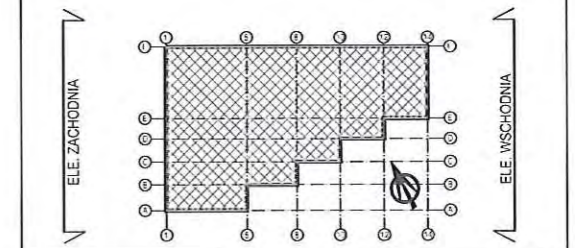


ELEWACJA ZACHODNIA

LEGENDA

- ① PANELE PRZEZIERNE 100cm x 250 cm
kolor: RAL 7015
- ②a BLACHA ELEWACYJNA (czerwona)
kolor: RAL 3031
- ②b BLACHA ELEWACYJNA (odcienie zieleni)
kolor: RAL 6011
- ②c BLACHA ELEWACYJNA (odcienie zieleni)
kolor: RAL 6018
- ②d BLACHA ELEWACYJNA (odcienie zieleni)
kolor: RAL 6019
- ②e BLACHA ELEWACYJNA (odcienie zieleni)
kolor: RAL 6021
- ③ PANELE NIEPRZEZIERNE 100cm x 250 cm
kolor: RAL -
- ④ DRZWI WEJŚCIOWE
kolor: RAL na zew. zgodnie z kolorem blachy,
od wewnątrz RAL 7015
- ④a DRZWI WEJŚCIOWE aluminiowo-szklane
kolor: RAL na zew. zgodnie z kolorem blachy,
od wewnątrz RAL 7015
- ⑤ BRAMY 450 cm x 400 cm
kolor: na zew. zgodnie z kolorem blachy,
od wewnątrz RAL 7015
- ⑤a BRAMY 450 cm x 400 cm
kolor: RAL na zew. 7015 wsw 7015
- ⑥ PROFILE FASADY SYSTEMOWEJ
SŁUPOWO-RYGLOWEJ
kolor: RAL 7015
- ⑦ RYGLA (nad bramami i oknami)
kolor: RAL zgodnie z kolorem blachy elewacyjnej
- ⑧ Czerpnie
kolor: RAL zgodnie z kolorem blachy elewacyjnej
- ⑨ Wylotek cylindryczny
kolor: wg koloru blachy elewacyjnej
- W3 WYLĄZ DACHOWY 60x90 cm
kolor: RAL zgodnie z kolorem blachy elewacyjnej
- D1 DRAŻNIA z obrotową ochroną powyżej 3m
kolor: RAL zgodnie z kolorem blachy elewacyjnej

Niniejszy dokument (projekt) jest skrótem załącznikiem i został opracowany na podstawie koncepcji urbanistyczno-architektonicznej przekazanej przez Inwestora, będącej załącznikiem nr 11 do PFU, opracowanej przez firmę Manufaktura nr 1 - Bogusław Wozniakowski, ul. Grunwaldzka 15/50, 60-304 Wrocław, a strony ew. koncepcji arch. Bogusław Wozniakowski (Manufaktura nr 1) arch. Michał Tejler (Tejler architekt) arch. Filip Lipiński.



△	△	△	△	△	
Rok	Data	Opis zmian	Sprawił	Kreślił	Zatwierdził

KHK KRAKOWSKI HOLDING KOMUNALNY S.A.
Kolor: 100% Kolor: 54

posco E&C POSCO ENGINEERING & CONSTRUCTION CO., LTD.

PROCHEM Sp. z o.o. **Architektura**
ul. Turystyczna 44, 01-909 Warszawa

Wzrost: Budowa Zakładu Termicznego Przekształcenia Odpadów w Krakowie

Miejscowość: Kraków, ul. Giedroycia

Obiekt: Ob. 02- Budynek gospodarki pozostałościami procesowymi

Przedmiot: ELEWACJE

Wzrost: 1 / 120072 Nr rysunku: 1-600-00-EAB00-02016

Wzrost	Opis zmian	Sprawił	Kreślił	Zatwierdził

- Uwagi:
1. WYMIARY W [mm]
 2. POZIOMY W [m]
 3. LOKALIZACJA WENTYLATORÓW ORAZ ELEWACJI INSTALACJI WENTYLACJI KLIMATYZACJI I OGRZEWANIA WG PROJEKTU INSTALACJI SANITARNYCH
 4. DOKŁADNE POŁOŻENIE PRZEZIEC I OTWORÓW POWINNO BYĆ SPRAWICZONE W ODPowiedNIch PROJEKTACH BRANŻOWYCH
 5. PRZEKĄTY KONIECZNE BYĆ CZYTAJĄ KONKRETYJNE Z ODPowiedNIch RYSUNKÓW POZOSTAŁYCH BRANŻ
 6. KONSTRUKCJA WG PROJEKTU KONSTRUKCJI
 7. INSTALACJE WG PROJEKTÓW BRANŻOWYCH
 8. OTWORY DRZWI, OKNA, BRAMY itp. SPRAWICZONE I DOSTOSOWANE DO WZROZCE DOSTAWY
 9. PRZYJĄTE ROZWIĄZANIA SYSTEMOWE WEDŁUG SPECYFICZNYCH WYMAGĄCZ DOSTAWY SYSTEMU
 10. WYMIARY DRZWI I BRAM W ŚMIEKLE NIE MOGĄ BYĆ WIĘKSZE NIŻ PROKANE W PROJEKcie
 11. WZROZKI SŁUPY WYKONANE O WISKOŚCI POWIĘKSZEJ NIŻ Należy WYKONAC WIEKÓRA WG PROJEKTU KONSTRUKCJI
 12. PRZEKĄTY INSTALACYJNE W PRZEPRODACH PRÓPOWIEDZIEĆ W TEJ SAMEJ ODPowiedNIch ODPowiedNIch JAK ODPowiedNIch ODPowiedNIch SŁUPY

Pracę autorstwa do tego rysunku przygotował PROCHEM S.A. Bez jej zgody rysunek nie może być wykorzystany lub reprodukcji.

C:\V2012\120072\A\PEB\Wzrost\02\Wzrostowo Dymanki\1-600-00-EAB00-02016_00.dwg

